

Con SHARPIE vai alla scoperta di un brand unico di marcatori permanenti che uniscono esperienza e creatività attraverso il restyling di una categoria altamente tecnologica.

# Sharpie®

## SHARPIE® M15 / W10

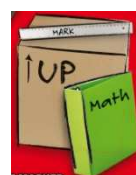
### Descrizione

Scopri la gamma principale di marcatori permanenti con SHARPIE® M15/W10, perfetti per qualsiasi tipo di utilizzo sia a scuola che a casa

#### Una gamma conveniente e resistente per compiti di marcatura

⇒ **Punta bloccata di lunga durata** resiste alle pressioni e ad un utilizzo quotidiano

⇒ **Non lasciare senza cappuccio per più di 15 minuti**



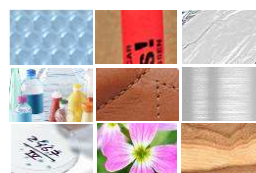
#### Una doppia scrittura & marcatura su diverse superfici

⇒ **Punta fine e a scalpello** – Tratto 1,5mm per la punta a scalpello

⇒ **Scrive fino a 116 metri\***

⇒ **Marca su quasi tutte le superfici**

⇒ Eccellente per marcare su cartone, carta x foto, superfici ondulate, legno, metallo, alluminio, pietra, plastica, pellame e molto altro ancora...



#### Un inchiostro dalla formula altamente performante per una soddisfazione che dura nel tempo

⇒ **Resistente all'acqua e alle alterazioni di colore** → Inchiostro a base di coloranti

⇒ **Privo di Xylene & Toluene**

⇒ **L'inchiostro è a rapida essiccazione**



### Prodotti In Vendita

RANGE	COLOR	FORMAT	SCODE	EAN FG	EAN OUTER	EAN BULK	QTY PENS / OUTER
M15	●	TUCK x12	S0192584	8008285552117	18008285552114	8008285097601	144
M15	●	TUCK x12	S0192625	8008285552315	18008285552312	8008285097618	144
M15	●	TUCK x12	S0192605	8008285552216	18008285552213	8008285097625	144
M15	●	TUCK x12	S0192645	8008285552414	18008285552411	8008285097632	144
M15	●	BLISTER x1	S0192597	8008285552148	48008285552146		12
M15	●	BLISTER x1	S0192638	8008285552346	18008285552343		12
M15	●	BLISTER x1	S0277053	8008285552247	18008285552244		12
M15	●●●●	WALLET x4	S0187296	8008285015575	18008285015572		144
W10	●	TUCK x12	S0192654	8008285554111	18008285554118	8008285098004	144
W10	●	TUCK x12	S0192695	8008285554319	18008285554316	8008285098011	144
W10	●	TUCK x12	S0192675	8008285554210	18008285554217	8008285098028	144
W10	●	TUCK x12	S0192715	8008285554418	18008285554415	8008285098035	144
W10	●	BLISTER x1	S0192667	8008285554142	48008285554140		12
W10	●	BLISTER x1	S0192708	8008285554340	48008285554348		12
W10	●	BLISTER x1	S0277023	8008285554241	18008285554248		12
W10	●●●	BLISTER x3	S0823762	3501170823767	13501170823764		36
W10	●●●●●	BLISTER x5	S0187958	8008285024577	48008285024575		60
W10	●●●●●	BLISTER x5	S0187978	8008285024591	48008285024599		60
W10	●●●●●	WALLET x4	S0187285	8008285015551	18008285015558		144

\*testi realizzati sul marcatore W10 con punta a scalpello / le prestazioni possono essere leggermente diverse da quelle del marcatore M15 con punta conica

Country of origin: China