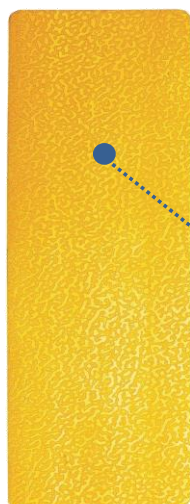
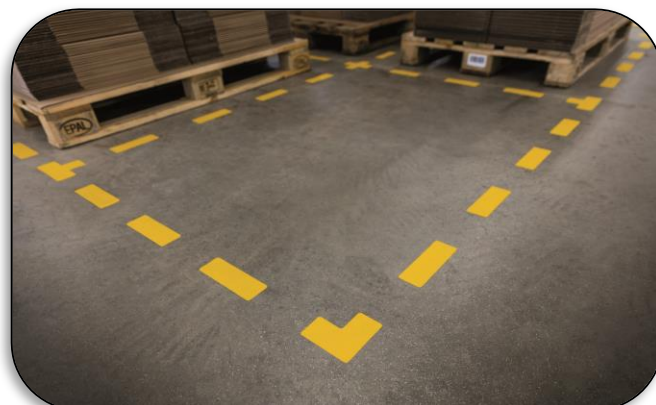


SCHEDA TECNICA



Superficie resistente allo scivolamento



Codice prodotto	1703-04
Nome articolo	Simbolo da pavimento "STRISCIA"
Colore	Giallo
Codice a barre EAN	4005546983592
Confezione	10 pezzi
Dimensioni prodotto	50 x 0,7 x 150 mm (P x H x L)
Peso confezione	98 gr
Paese d'origine	Made in GB
Confezionamento	Scatola di cartoncino
Codice a barre master carton	4005546983608
Q.tà master carton	2 confezioni
Descrizione	<p>Segnaletica da pavimento sagomata per l'individuazione di aree pericolose, spazi di stoccaggio, passaggi pedonali ecc.</p> <ul style="list-style-type: none">• Forma: "Striscia"• Simbolo adesivo permanente per l'applicazione su pavimenti nelle aree interne• Robusto e resistente alle abrasioni• Resistenza allo scivolamento R9 conforme alla normativa DIN 51130
Caratteristica	Colore: giallo segnale tipo RAL 1003
Informazioni aggiuntive	
Materiale	Prodotto: PVC-P Adesivo: colla acrilica